

**DAWID KWIATKOWSKI**  
***countdown tour***  
**RIDER OŚWIETLENIOWY 2017**  
**wersja 31.05.2017**

Realizator światła  
Piotr 'OGI' Ogiński  
[oginski.piotr@gmail.com](mailto:oginski.piotr@gmail.com)  
(+48) 792-723-639

Przy współpracy z  
[www.ArtLightGroup.pl](http://www.ArtLightGroup.pl)



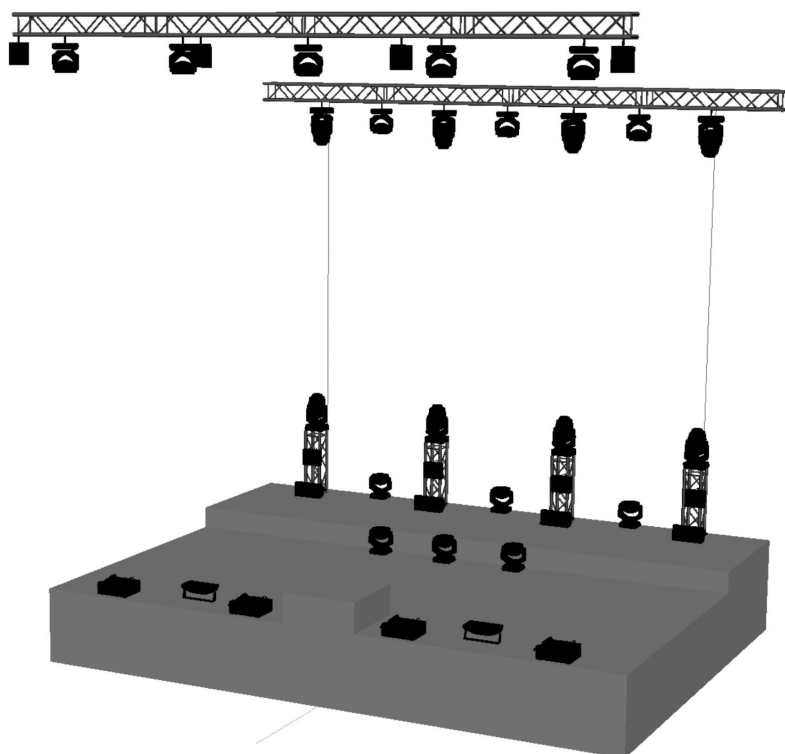
<b>Lista urządzeń</b>		
<b>Nazwa</b>	<b>Zamiennik</b>	<b>Liczba</b>
<i>Robe Pointe mode1</i>	<i>Clay Paky Sharpy, Martin Quantum Profile, Clay Paky QWO, Martin MAC 700</i>	8
<i>Robe Robin 600 mode 1</i>	<i>ClayPaky B-EYE k-10,20, DTS Nick 1201, Martin Quantum Wash</i>	14 ( z tego 5 na front)
<i>Martin Atomic 3000</i>	<i>SGM X-5</i>	4
<i>Molefay 4 blinder</i>	<i>Molefay 2 blinder, Chauvet Strike, bądź podobny</i>	8
<i>SGM P-5</i>	<i>Ekwiwalent naświetlacza RGB o łącznej mocy 400W, <b>lub Sunstrip 8 szt</b></i>	3
<i>Hazer + wiatrak</i>		2
<i>Follow spot</i>	- <i>gdy występ rozpoczyna się po godzinie 18</i>	1
<i>GrandMA 2 light lub full</i>	<i>możliwy własny</i>	1
<b>DODATKOWE LINIE DMX DO WYKORZYSTANIA DLA ZESPOŁU</b>		2

*Rider jest przygotowany na scenę o wymiarach 8x6m. Tył sceny jest podwyższony o 30-40cm. Minimalna głębokość podwyższenia 2m.*

*Zespół przywozi własny backdrop 8x6m. Proszę o przygotowanie łatwego systemu montażu i demontażu - ruchomy sztankiet bądź trawers na wyciągarkach.*

*Urządzenia P-5 jest umieszczone 1 szt pod podestem przywiezionym przez zespół, oraz 2 szt rozstawione przez realizatora. Podest zlokalizowany jest centralnie, na przodzie sceny.*

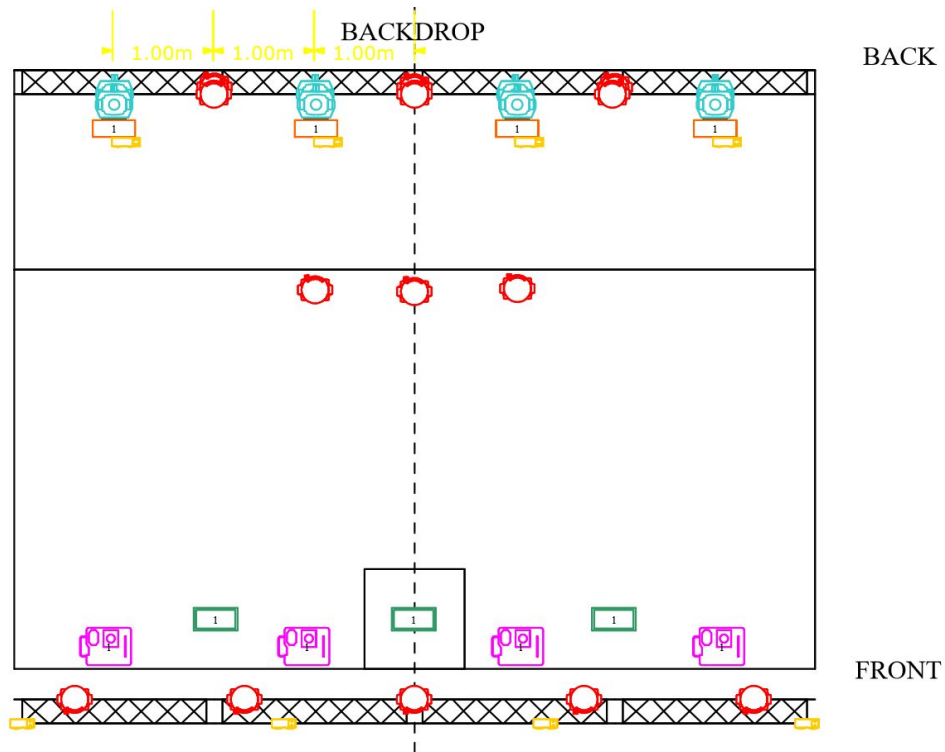
*Zespół przywozi 4 szt. urządzenia typu Chauvet Geyser, rozstawione na przodzie sceny. Każde pobiera 1,6kW mocy oraz wymaga 10 kanałów DMX. Proszę o wzięcie tego pod uwagę szczególnie przy planowaniu rozmieszczenia elektryki na scenie.*



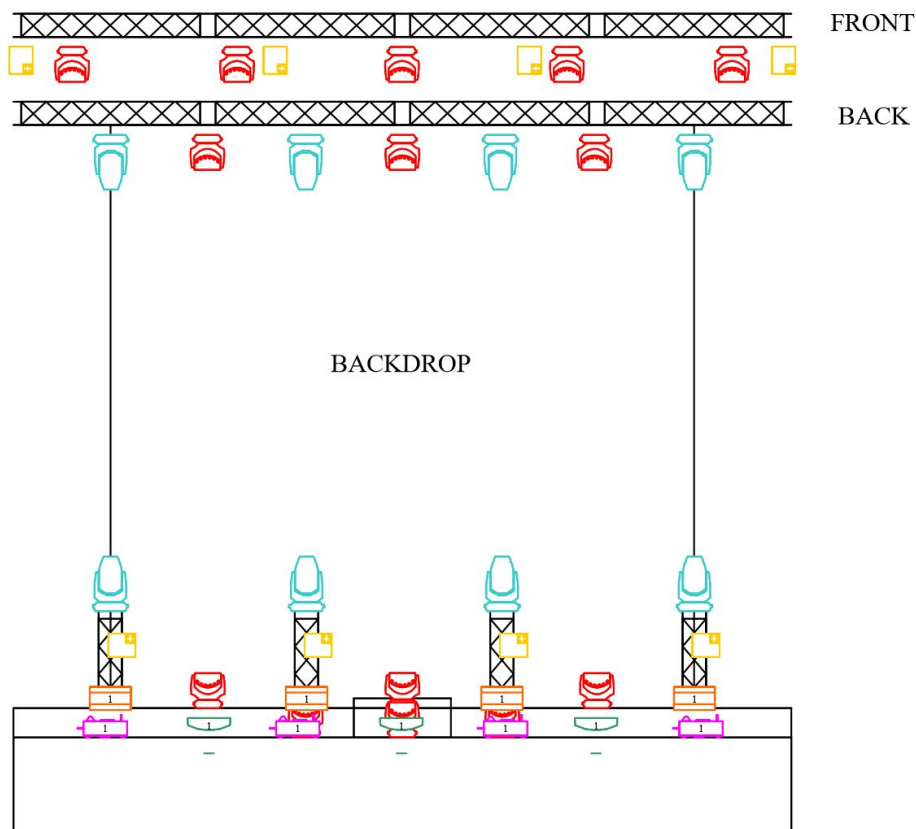
Dodatkowe elementy dekoracji to urządzenia ze sterowaniem i zasilaniem bezprzewodowym. Nadajnik umieszczam w okolicy splitterów DMX. Potrzebuję do niego niezależną linię DMX, najlepiej poprowadzoną ze stołu przez splitter.

Rysunki setupu riderowego oczekiwanego od firmy realizującej koncert.

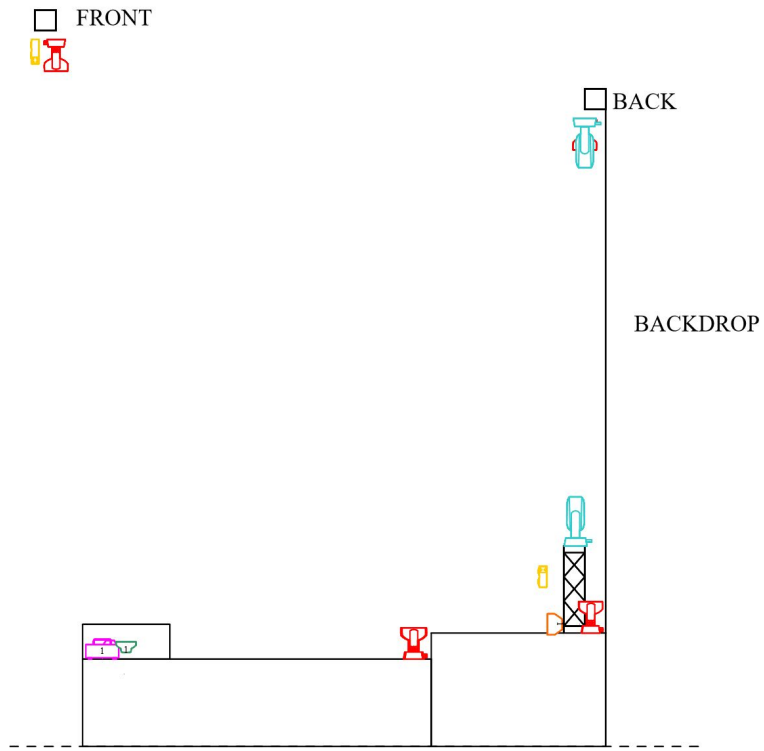
### TOP VIEW



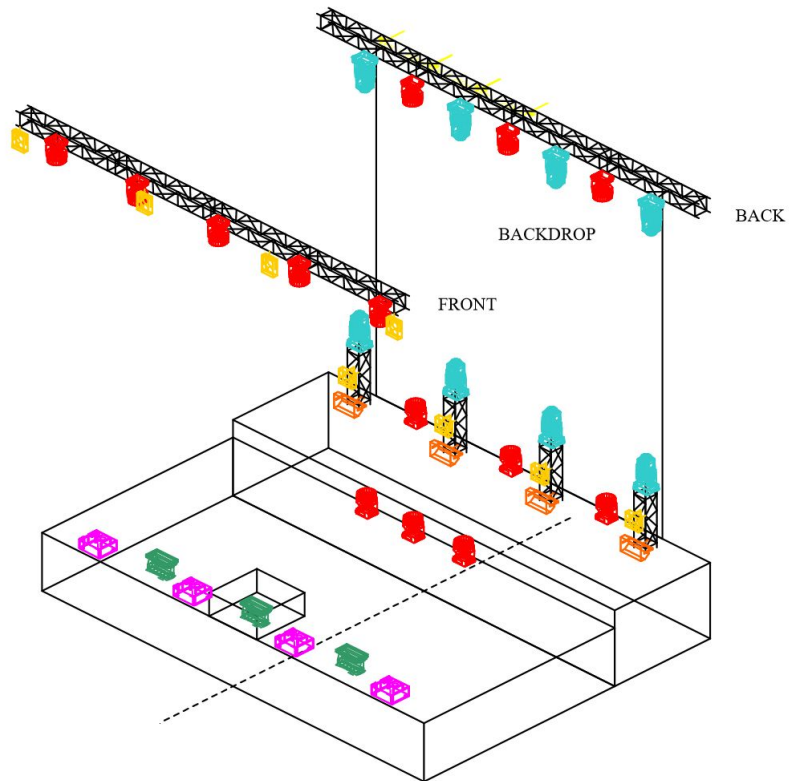
### FRONT VIEW



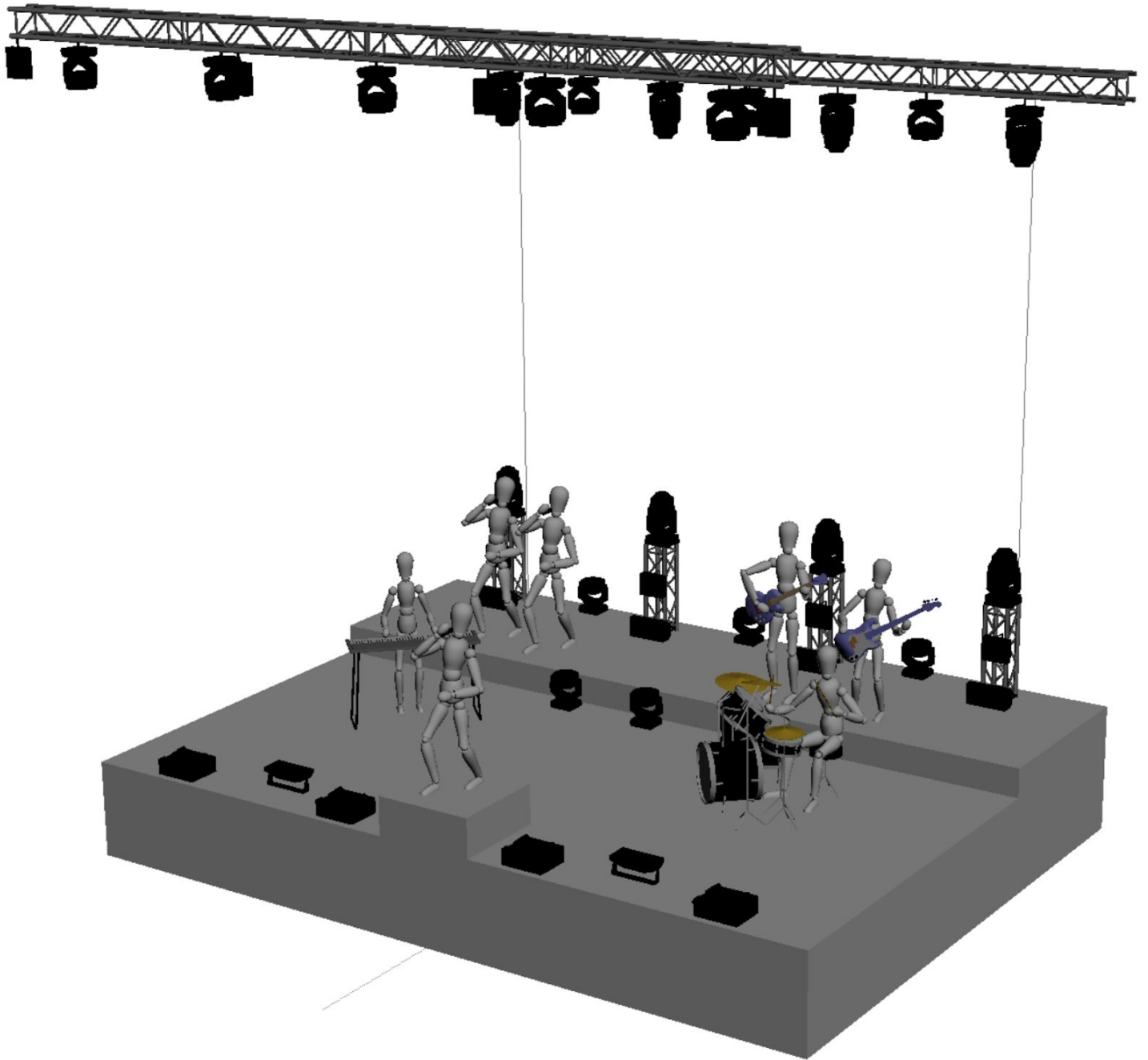
# SIDE VIEW



# ISOMETRIC VIEW



# WIZUALIZACJA WRAZ Z MUZYKAMI



Rider stanowi własność intelektualną i jest chroniony prawami autorskimi. Kopiowanie jego treści jak i projektu zabronione.

Poniższy rider jest integralną częścią umowy z i należy go traktować jako dokument wiążący do występu zespołu Dawid Kwiatkowski. **WSZELKIE** zmiany, elementy odbiegające od projektu w nim zawartego, jak i jego niejasności muszą być skonsultowane z realizatorem światła zespołu. Warunkiem koniecznym jest kontakt z realizatorem przynajmniej siedem dni przed występem, jego brak jest traktowany jako pełną akceptację ridera i spełnienie jego w 100%.

Wszelkie ustalenia MUSZĄ być potwierdzone w formie korespondencji mailowej z realizatorem i managerem zespołu, nawet rozmowa telefoniczna zakończona akceptacją.

Rider zawiera opisy techniczne, proszę traktować je jako podpowiedzi, mające na celu zaoszczędzenie czasu montażu i dalszej pracy.

### **Oczekiwania**

Urządzenia które są zamontowane powinny być w pełni sprawne, oraz zgodne z ustawieniami fabrycznymi:

- żarówki w lampach nie powinny mieć przekroczonych znamionowych limitów godzin świecenia
- tarcze kolorów, tarcze CMY
- tarcze gobo
- ustawienia RGB/CMY
- ustawienia PAN/TILT

Lampy powinny być skonfigurowane zgodnie ze sztuką, tzn. każda lampa posiada przypisany jej adres oraz tryb, wyświetlacze po skonfigurowaniu wygaszone, urządzenia powinny być zawieszane w sposób bezpieczny, dokręcone haki oraz aliskafy "na sztywno", zamontowane linki safety, okablowanie na kratownicy ułożone w sposób estetyczny, oklejone i zabezpieczone, przed przypadkowym wypięciem.

Stół realizacyjny powinien być **zlokalizowany w osi sceny**, w pełni sprawny, czysty, przygotowany do pracy. Fadery mają skalibrowaną motorykę, nie zacinają się. Monitory czyste, czytelne, skalibrowane. Stanowisko realizacji powinno znajdować się w osi sceny, na stabilnym podeście umożliwiającym dobrą widoczność sceny.

Scena, konstrukcje i urządzenia **w momencie przyjazdu zespołu** powinny być **zamontowane, sprawdzone i gotowe** do przekazania realizatorowi.

Sala koncertowa powinna być pozbawiona zewnętrznych źródeł światła, szczególnie w oknie sceny. Realizator powinien mieć kontrolę nad oświetleniem sali (house lights).

Teren plenerowy powinien być przygotowany do wygaszenia światła miejskiego w trakcie trwania koncertu.

Jeżeli jest dostępny follow spot, chętnie go wykorzystam, jednak musi być on sprawny, wszystkie elementy mechaniczne muszą być **plynnie** regulowane, a obsługa profesjonalna, z konieczną komunikacją poprzez intercom.